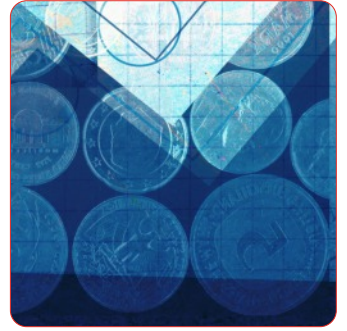
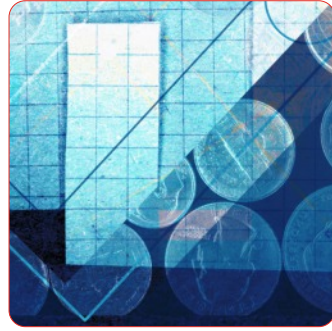


[Photodisc]/Thinkstock



# Soluciones para Solvencia II

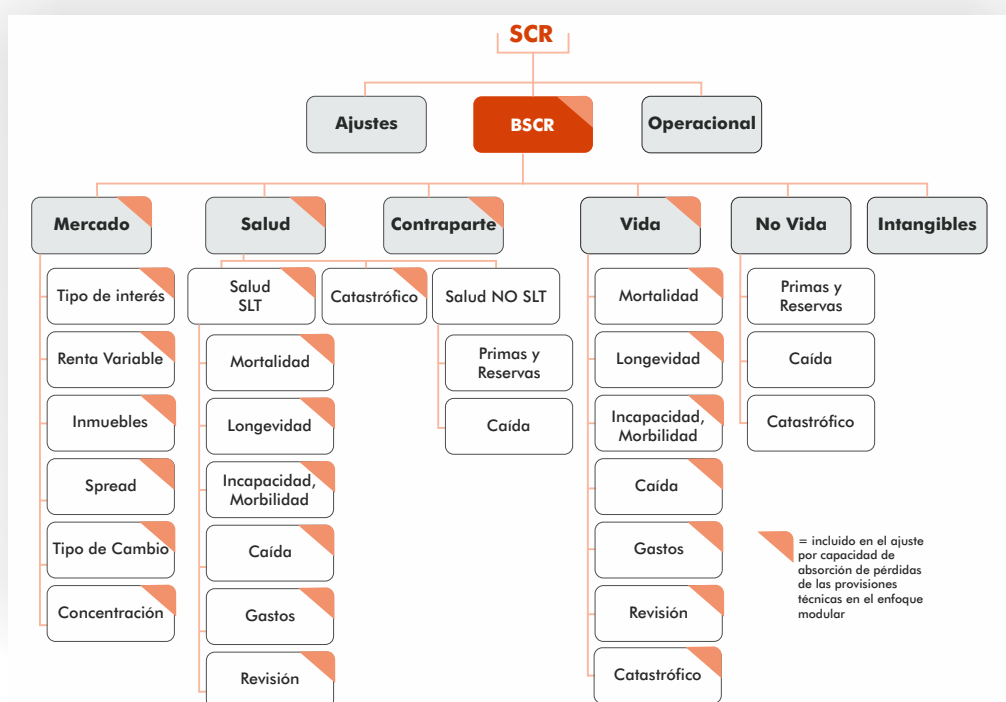
## Introducción

La entrada en vigor de Solvencia II en los países miembros de la Unión Europea a partir del 1 de enero de 2016 se configura como uno de los mayores retos ante el que se encuentran las entidades aseguradoras, ya que supone un gran cambio normativo, que obliga a las entidades a reorientar todos sus sistemas de riesgos y de cálculo a los nuevos requerimientos normativos de capital.

Incluso el cálculo de los requerimientos de capital a través de la fórmula estándar requiere de un notable esfuerzo para las entidades. Consciente de las dificultades, Afi dispone de una oferta de servicios enfocada a tratar de cubrir las potenciales necesidades de las entidades aseguradoras dentro del marco de Solvencia II, con un enfoque muy flexible y adaptable a las necesidades de cada entidad.

## Herramienta de cálculo para fórmula estándar

Afi dispone de una herramienta de cálculo de los requerimientos de capital (SCR) de Solvencia II bajo la fórmula estándar. La herramienta replica la estructura del árbol de riesgos de Solvencia II, permitiendo realizar el cálculo del SCR de una manera transparente y fácil.



Los diferentes nodos de cálculo se alimentan de forma automática de ficheros de texto que contienen todos los datos de entrada necesarios para los cálculos. Los ficheros de inputs serán proporcionados por el *data warehouse* de la entidad o por los distintos sistemas actuariales y de valoración de la entidad. Esta estructura de hojas de cálculo y ficheros de texto permite, de manera fácil, la automatización y control posterior de todo el proceso de cálculo.

Adicionalmente, y dentro de la fórmula estándar, Afi ha desarrollado un conjunto de *helper tabs*, hojas de cálculo que permiten preparar los datos de entrada de manera más sencilla además de simplificar algunos de los cálculos de capital a nivel de factor de riesgo individual. Estas simplificaciones son válidas para la gran mayoría de las entidades que van a calcular su SCR por fórmula estándar.



Afi

www.afi.es

## Servicio de valoración de activos financieros

El equipo de Afi dispone de una larga y amplia experiencia en valoración de instrumentos financieros, proporcionando un servicio de valoración de carteras de activos financieros, abarcando instrumentos de cualquier naturaleza, desde las tipologías estándar hasta las más complejas.

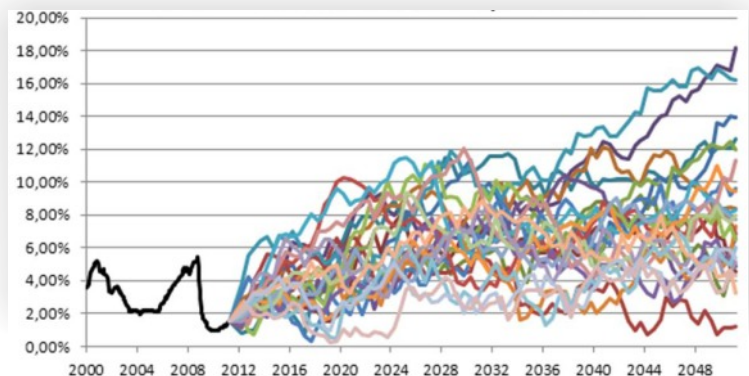
La valoración a mercado de estos instrumentos se ha complicado notablemente en los últimos años por los grandes cambios que se han producido en los mercados de crédito y la consiguiente dificultad de estimar de manera fiable el *spread* de crédito que corresponde a los distintos instrumentos. Es justo en la estimación de estos *spreads* donde Afi aporta un valor añadido importante para sus clientes.

De forma complementaria, Afi dispone de las herramientas de cálculo del SCR por fórmula estándar para aquellos factores de riesgo que necesitan una revaluación de la cartera de activos financieros para los distintos *shocks* definidos por la fórmula estándar, principalmente tipos de interés, pero también tipos de cambio y *equity*.

## Valoración de PB, opciones y garantías en el negocio de vida

Solvencia II exige a las entidades el cálculo del “best estimate” del valor de su pasivo. Uno de los retos más importantes de este cálculo es la valoración de las opciones y garantías que forman parte de los contratos de seguros, tales como opciones de rescate, rentabilidades mínimas garantizadas, participación en beneficios, etc. La valoración de todas estas garantías requiere la utilización de escenarios estocásticos de los factores de riesgo financieros relevantes para la entidad (principalmente tipos de interés e inflación).

Escenarios de evolución de los tipos de interés



Afi está en condiciones de ofrecer a sus clientes los escenarios *market consistent* (riesgo neutro) de los factores de riesgo relevantes para llevar a cabo la valoración de todas las opciones y garantías. Aparte de tipos de interés e inflación, estos factores pueden incluir tipos de cambio, *equity* y *spreads* de crédito.

## Desarrollo de datamart de Solvencia II

La implantación de Solvencia II es a la vez un reto y una oportunidad. El reto de disponer de información de forma centralizada, documentada, trazada, auditable, correcta y completa aconseja en muchos casos una estrategia de construcción de un *datamart* que garantice el cumplimiento de las condiciones anteriores, y que además permita generar información de gestión integrada con información relativa a la solvencia de la entidad.

El *datamart* de Solvencia II, no sólo debe estar orientado a la cumplimentación de los requerimientos asociados al suministro de los QRT (*Quantitative Reporting Templates*), sino que su diseño debe permitir la construcción de un verdadero *datamart* de riesgos,

que permita combinar la información de solvencia de la entidad junto a la información de gestión de riesgos y de negocio ya disponible por la misma. Esta combinación constituirá una pieza de gran valor a la hora de cumplir con los requisitos asociados al Pilar II y III (principios de buen gobierno).

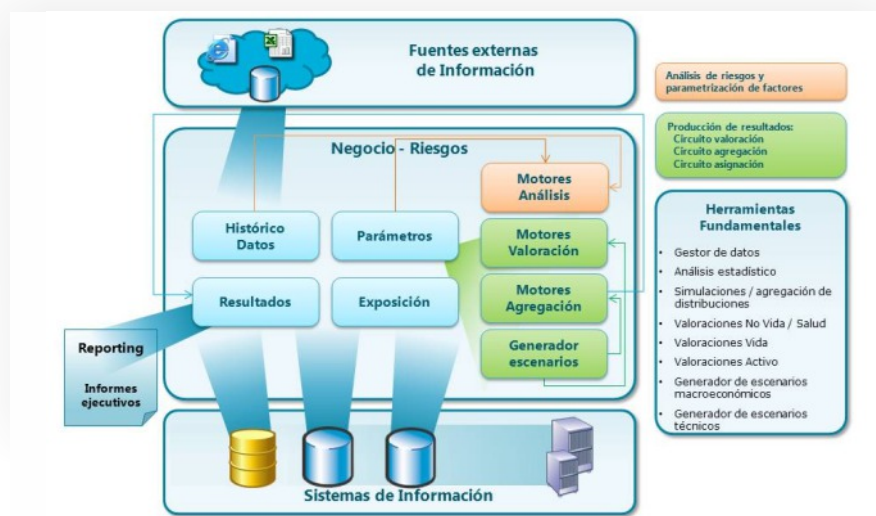
Afi dispone de un equipo tecnológico altamente experimentado en el diseño e implantación de este tipo de sistemas de información tanto en entidades financieras como en entidades aseguradoras.

## Risk Integrator: un controlador de procesos de los cálculos de Solvencia II

Dentro de Solvencia II uno de los mayores retos al que se enfrentan las aseguradoras es la construcción de un entorno de cálculo estable y robusto una plataforma estable que sea capaz de controlar la integración de los diversos procesos en el cálculo de capital. La práctica indica que en el cálculo de capital (tanto por fórmula estándar como por modelos internos) intervienen multitud de fuentes de información, aplicaciones de cálculo y departamentos, por lo que la figura de una capa de control que permita organizar e integrar los diferentes procesos adquiere una relevancia significativa.

El diagrama ilustra la gran diversidad de tareas que pueden entrar en el proceso de cálculo del SCR:

### Arquitectura de un marco de medición



Para dar solución a este reto y con el fin de apoyar a sus clientes en la gestión, control, orquestación y documentación de todos los procesos asociados al cálculo de solvencia, Afi ha desarrollado una herramienta, el **Risk Integrator**, que permite:

- Un control central y automatizado del *workflow*
- Incorporar salidas de múltiples plataformas/herramientas
- Ejecución desasistida de todo el proceso de cálculo de capital
- Trazabilidad/replicación de resultados
- *Backups* de datos de entrada y de salida, código utilizado, etc.
- Minimizar tiempo y costes de implantación



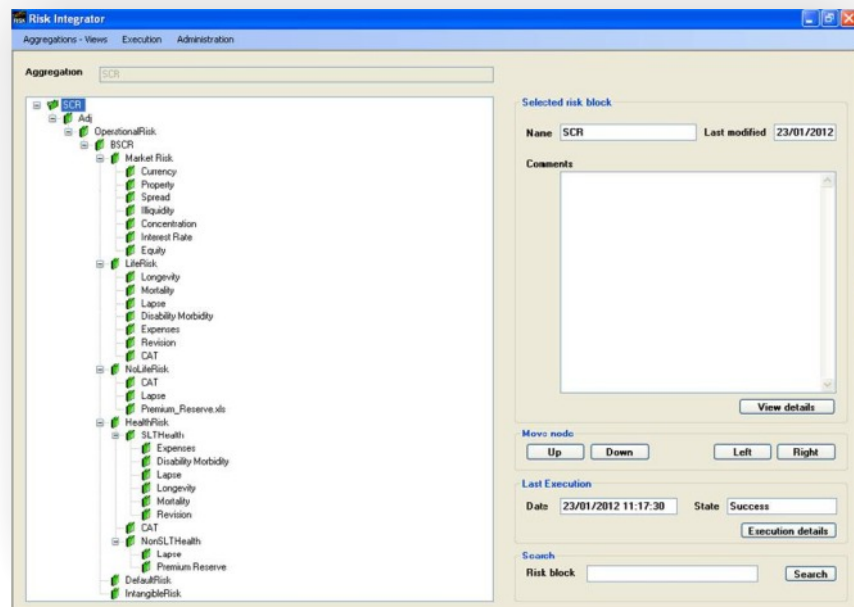
Afi

www.afi.es

→ Minimizar costes de desarrollos adicionales

Además, Risk Integrator tiene la posibilidad de incorporar la herramienta de cálculo de SCR bajo fórmula estándar mencionada en el primer apartado.

### Detalle de la aplicación Risk Integrator



## Contacto

Para cualquier información o aclaración adicional diríjase a:

Contacto: Ángel Moreno | Silvia Izquierdo | Iratxe Galdeano  
 E-mail: amoreno@afi.es | sizquierdo@afi.es | igaldeano@afi.es  
 Tfno: 915 200 108 | 915 200 106 | 915 200 400  
 Web: [www.afi.es](http://www.afi.es)



Afi